



IMMER RHEIN

Programm
Januar-März
2026

Düsseldorf
Nähe trifft Freiheit

AUSSTELLUNG



Sa 04.10.25 – So 01.02.26

Rheinuferstraße
um 1980

Zurück an den Rhein – Die Geschichte der Rheinufersperrade

Kabinettausstellung

So 11.01. | 15.00 Uhr



RAHMENPROGRAMM

Geschichten von Werft und Promenade

Öffentliche Kinder- und Familienführung | ab 6 Jahren

Wir Düsseldorfer, ob Jung oder Alt, kennen die Promenade heute als Oase unter schattigen Alleen. Eure Großeltern und Eltern erinnern sich noch daran, wie die Rheinuferstraße die Altstadt vom Rhein trennte. Damals ragten dort hohe Kräne empor und Frachtschiffe ankerten mit gluckenden Motoren. Ihr seid eingeladen der wechselvollen Geschichte der Rheinufersperrade zu lauschen und eigene Erinnerungen zu teilen.

So 01.02. | 15.00 Uhr

RAHMENPROGRAMM

Zurück an den Rhein

Öffentliche Führung + Stadtrundgang

Bis vor 30 Jahren schnitt der Verkehr auf dem Rheinufer die Altstadt vom Rhein ab. Erst die aufwendige Umgestaltung des Rheinufers, welche die Autos unter die Erde verbannte, eröffnete den Düsseldorfern wieder den Zugang zu »ihrem« Fluss. Die wechselvolle Geschichte der Rheinufersperrade wird in der Ausstellung und beim anschließenden Stadtrundgang vorgestellt.

Treffpunkt: SchifffahrtMuseum im Schlossturm

Dauer max. 1,5 Stunden

VERANSTALTUNG

Kindermuseumsnacht



Ab durch Raum & Zeit

Fr 27.02. | ab 17.00 Uhr

Abendprogramm zur Kindermuseumsnacht | ab 5 Jahren

Wie sieht es eigentlich in einem Museum aus, wenn alle Besucher*innen gegangen sind? Das könnt ihr und eure Familien an diesem Abend herausfinden. Nachdem ihr mit Taschenlampen die Gewölbe des alten Düsseldorfer Schlossturms erkundet habt, könnt ihr weiter oben herausfinden wozu Taue und Knoten in der Schifffahrt auf dem Rhein gebraucht wurden.

Für weitere Informationen beachten Sie bitte das Programm zur Kindermuseumsnacht



PROGRAMM

JANUAR

So 04.01. | 15.00 Uhr

Apfel, Nuss und Mandelkern

Öffentliche Kinder- und Familienführung | ab 6 Jahren

Ohne den Rhein würden uns in der Winterzeit Backzutaten, Weihnachtsgeschenke und Kerzen fehlen. Anhand alter Weihnachtsbräuche und Rezepte sehen wir, was die Düsseldorfener früher und heute im Advent gebraucht haben.



Mi 07.01. | 15.30 Uhr

Rheingeschichten bei Kaffee und Kuchen

Seniorenangebot mit Kurzführung und Austausch in der „Laterne“

Nach einer Kurzführung durch die Sonderausstellung führt das Angebot für ältere Museumsbesucher*innen zur geselligen Runde ins Café. Dort bieten Anekdoten und Geschichten rund um die Ausstellung ausreichend Gesprächsstoff untereinander und mit unseren Museumspädagog*innen.

Kuchen und Getränke in der „Laterne“ exklusive siehe Infobox

So 11.01. | 15.00 Uhr

Geschichten von Werft und Promenade

Öffentliche Kinder- und Familienführung | ab 6 Jahren

So 18.01. | 15.00 Uhr

Wege durch Eisschollen

Öffentliche Kinder- und Familienführung | ab 6 Jahren

Dicke Eisschollen und ein zugefrorener Rhein war früher nichts Ungewöhnliches. Berichte von zerdrückten Schiffen und wagemutigen Kindern erinnern uns an ehemals eisige Winter.



Eisgang auf dem Rhein 1880

So 25.01. | 15.00 Uhr

8000 Jahre Rheinschifffahrt

Öffentliche Führung durch das Museum

Menschen befuhren bereits seit der Jungsteinzeit den Rhein. Der Rundgang geht den Meilensteinen des rheinischen Schiffbaus und der Entwicklung des Stroms zur „Schnellstraße“ nach.



Sa 31.01. | 15.00 Uhr

Bau dein Boot

Workshop für Kinder | ab 8 Jahren

Hier lernt ihr nicht nur wie ein Holzboot entsteht, sondern baut auch euren eigenen kleinen Nachen aus Pappe. Diesen könnt ihr dann kreativ gestalten.

siehe Infobox

FEBRUAR

So 01.02. | 15.00 Uhr

siehe AUSSTELLUNG

Zurück an den Rhein

Öffentliche Führung + Stadtrundgang

Mi 04.02. | 15.30 Uhr

siehe 07.01.

Rheingeschichten bei Kaffee und Kuchen

Seniorenangebot mit Kurzführung und Austausch in der „Laterne“

So 08.02. | 15.00 Uhr

Köln vs. Düsseldorf

Öffentliche Führung



Fast schon sprichwörtlich ist das von rheinischem Witz geprägte Verhältnis der beiden Städte. Dieser Rundgang geht den Anfängen dieser Beziehungen nach und der Rolle, die der Rhein in ihr spielte.

So 15.02. Karnevalssonntag GESCHLOSSEN

So 22.02. | 15.00 Uhr

Die große Welle

Öffentliche Führung

Die unzählbaren Fluten des Rheins bedrohten seit Jahrhunderten die Menschen an seinen Ufern. Die Führung stellt die Ursachen und Auswirkungen historischer wie aktueller Hochwasser vor.

Fr 27.02. | ab 17.00 Uhr

siehe VERANSTALTUNG

Kindermuseumsnacht

Abendprogramm zur Kindermuseumsnacht | ab 5 Jahren



MÄRZ

So 01.03. | 15.00 Uhr

Was schwimmt denn da?

Öffentliche Kinder- und Familienführung durch das Museum | ab 6 Jahren

Schiffer, Händler und Reisende waren über Jahrhunderte auf dem Rhein unterwegs. Mit welchen Schiffen sie fuhren und wie sich diese verändert haben könnt ihr bei dieser Führung erfahren.

Mi 04.03. | 15.30 Uhr

siehe 07.01.

Rheingeschichten bei Kaffee und Kuchen

Seniorenangebot mit Kurzführung und Austausch in der „Laterne“

So 08.03. | 15.00 Uhr

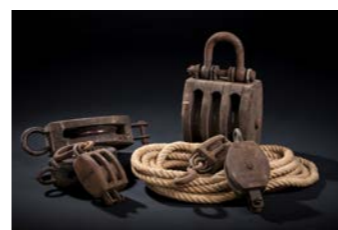
Frauen an Bord

Öffentliche Führung

Heute arbeiten mehr und mehr Frauen auf Rheinschiffen, doch noch immer bleibt die Branche vorrangig „Männer-sache“. Dabei haben Frauen eine lange aktive Rolle in der Arbeitswelt der Binnenschifffahrt.



Besatzung des Salondampfers „Wilhelmina“ 1906



So 15.03. | 15.00 Uhr

Taue und Knoten

Workshop für Kinder | ab 8 Jahren

Ohne Taue ist die Arbeit auf einem Schiff kaum vorstellbar. Heute stellt ihr gemeinsam ein Seil wie in alten Zeiten her und lernt die wichtigsten Seemannsknoten.

siehe Infobox

Mi 22.03. | 15.00 Uhr

Leinen los!

Öffentliche Kinder- und Familienführung | ab 6 Jahren

Die Familienexpedition lüftet Geheimnisse und klärt viele Fragen wie: Wie tief ist der Rhein? Wofür brauchen Schiffe Pferde? Was ist ein Seitenschwert?

So 29.03. | 15.00 Uhr

Alles im Fluss

Öffentliche Führung durch das Museum

Der Rhein wird vorgestellt: Von seinen starken Kräften bis hin zu seiner romantischen Seite.



Information Workshop | Seniorenangebot

Dauer max. 1,5 Stunden | Teilnahmegebühr: 5 €
Die Teilnehmeranzahl ist begrenzt
Um verbindliche Anmeldung wird gebeten

Kontakt und Anmeldung: 0211 89-96165 oder
schiffahrtmuseum@duesseldorf.de

Der Schlossturm ist nicht barrierefrei.

Fragen Sie nach:

- Individuellen Führungen
- Abendveranstaltungen
- Kindergeburtstagen
- Workshops

Besuchen Sie uns:



SchiffahrtMuseum



Freunde und Förderer

Bildnachweis
Titel | 07.01. Thomas Belz
AUSSTELLUNG Stadtarchiv Düsseldorf
VERANSTALTUNG Georg Patermann/Bildelemente von Freepik
18.01. | 08.03. SchiffahrtMuseum Düsseldorf
31.01. Illustration Johanna Scholz
08.02. (Details aus Fahrplan, 1894) KD Deutsche Rheinschifffahrt GmbH
01.03. | 15.03. | 29.03. Petra Warrass



KONTAKT

Schlossturm
 Burgplatz 30 | 40213 Düsseldorf
 T 0211 89 941 95
 schiffahrtmuseum@duesseldorf.de
 www.schiffahrtmuseum.de

ÖFFNUNGSZEITEN

Di-So 11.00-18.00 Uhr

Bibliothek und Archiv
 nach Voranmeldung unter
 T 0211 89 961 65

EINTRITT

3,00 € | 1,50 € ermäßigt

Gruppen

1,50 € pro Person (min. 10 Pers.)
 Kinder und Jugendliche
 unter 18 Jahren freier Eintritt

ANFAHRT

ÖPNV

Haltstelle Heinrich-Heine-Allee

Auto

Parkhaus Grabbeplatz,
 Parkhaus Altstadt
 (Zufahrt über Rheinufertunnel)

IMPRESSUM

Landeshauptstadt Düsseldorf
 Der Oberbürgermeister
 SchiffahrtMuseum
 Burgplatz 30, 40213 Düsseldorf

Verantwortlich

Dr. Markus Todoric
 www.duesseldorf.de

Corporate Design

Düsseldorf Tourismus GmbH

Ein Institut der



Landeshauptstadt
 Düsseldorf

Wir danken unseren Förderern



FREUNDE UND FÖRDERER
 DES SCHIFFAHRTMUSEUMS
 IM SCHLOSSTURM e.V.



KULTUR
 STIFTUNG
 DER
 LÄNDER



Qualität für Menschen

